

Instalación Física de Terminal TCA9100

Antes de comenzar, se debe de conectar la terminal al cable de red, (recto si va conectada a router y/switch, cruzado si es conexión directa a la PC).
Se conecta su fuente de poder y verificar que encienda el display frontal.

Instalación de Programas de Configuración

1. Al insertar el cd en la unidad de lectura nos muestra el asistente de instalación:

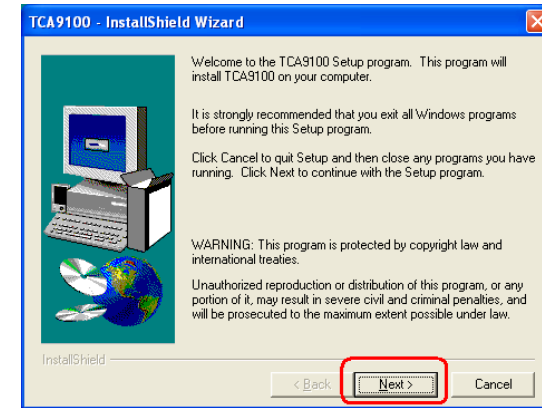


2. En caso de no ver esta pantalla, ir a la unidad de CD-Rom (p.ej. D:\) y ejecutar el archivo "intro.exe"

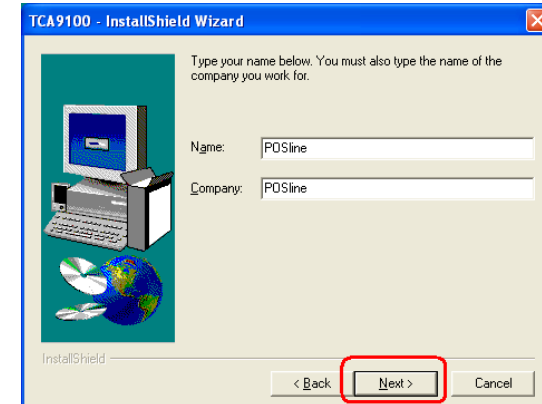
Damos clic sobre el icono "TCA9100"



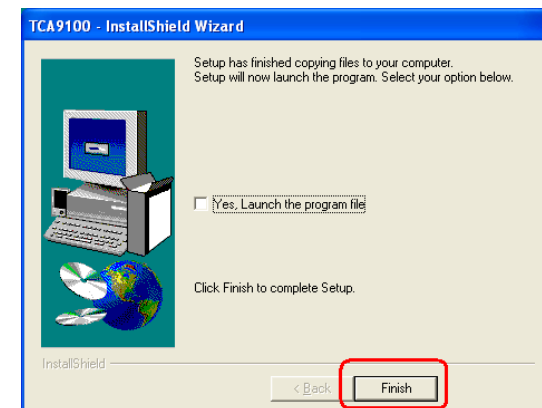
3. Nos muestra un asistente, debemos de seguir las instrucciones hasta terminar la instalación del software TCA9100



4. Nos pide nombre y compañía, damos clic en "Next" en todas las opciones



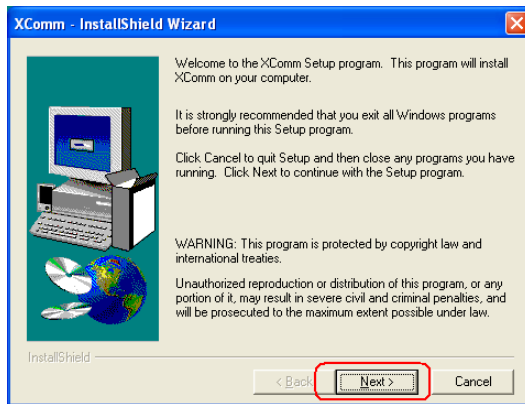
5. Hasta finalizar dando clic en "Finish"



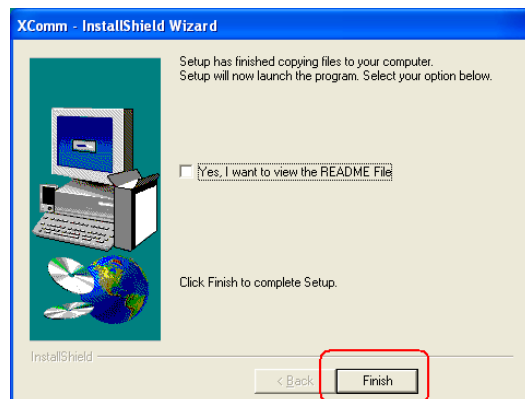
6. Terminando la instalación de la utilería **TCA9100**, continuamos dando clic en **"XComm"**



7. Donde comenzará el asistente de instalación, para continuar, dar clic en siguiente en **"Next"** todas las opciones que nos muestre



8. Hasta finalizar dando clic en **"Finish"**

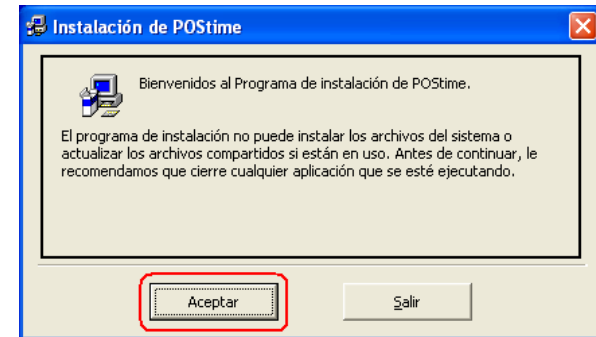


Instalación de Programa POStime

1. Para instalar el programa de control de asistencia POStime debemos de dar clic en **"POStime"**



2. Comenzará el asistente de instalación, debemos de dar clic en **ACEPTAR** y continuamos dando clic en **SIGUIENTE** conforme lo solicite.



3. Este proceso dura varios minutos, donde guardar toda la información necesaria. Terminamos la instalación dando clic en **FINALIZAR**.

